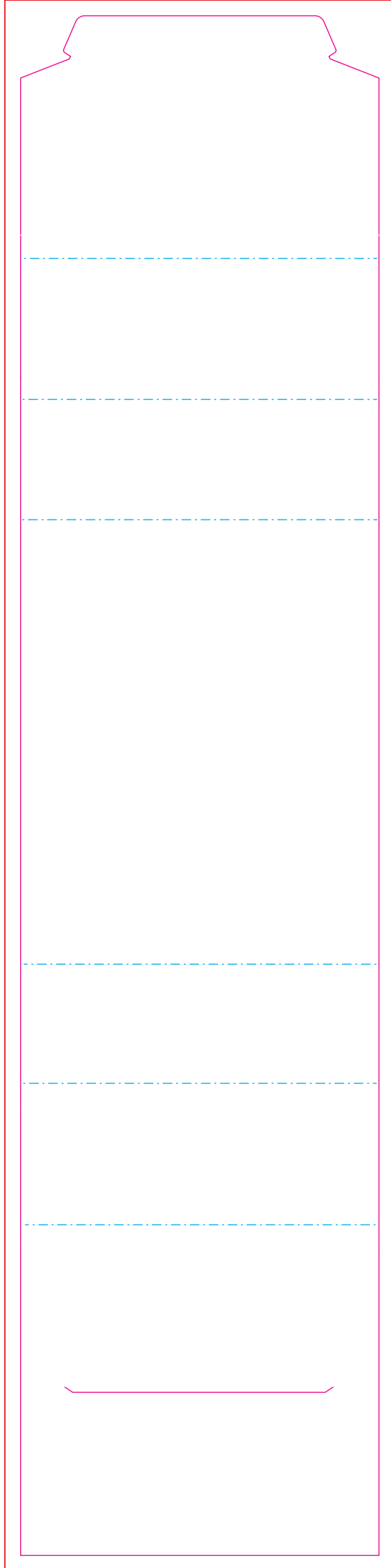


2091

DOOSJE CHOCOLADE PAASEITJES / BOX CHOCOLATE EASTER EGGS / EIERSCHACHTEL  
OSTEREIER

Drukformaat / print size / Druckformat / format d'impression:  
66 x 284 mm



<p><b>NL</b></p> <p>12 Paaseitjes met crispyvulling. Ingrediënten: 55% vulling (suiker, gefractioneerde plantaardige oliën en vetten (palm en rapeseed), 8% HAZELNOTEN, 7% granen (maismeel, rijstmeel, TARWEMEEL, suiker, GERSTEMOUTEXTRACT, zout), wei-poeder (MELK), magere cacao-poeder, lactose (MELK), magere MELKPOEDER, emulgator (SOJALECITHINE), aroma), cacao-massa, cacao-boter, wei-poeder (MELK), emulgator (SOJALECITHINE), aroma (vanille), koel en droog bewaren. <b>Voedingswaarden per 100g:</b> energie 2267kJ / 543kcal, vet 31,9g, waarvan verzadigd 16,1g, koolhydraten 59,1g, waarvan suikers 54g, eiwit 4,6g, zout 0,18g. <b>Allergenen:</b> hazelnoten, tarwe-meel, gerstem-outextract, melk, melkpoeder, soja-lecithine. <b>Statistieknummer:</b> 18069031 <b>Klantinformatie:</b> TPC, Postbus 10, 7500 AA Enschede. <b>Ten minste houdbaar tot einde:</b> 00-0000</p>	<p><b>EN</b></p> <p>12 Easter chocolate Eggs. Ingredients: 55% filling (sugar, fractionated vegetable oils and fats (palm and rapeseed), 8% HAZELNUTS, 7% cereals (corn flour, rice flour, WHEAT FLOUR, sugar, YEAST EXTRACT, salt), whey powder (MILK), (SOYALECITHINE), aroma), cocoa mass, cocoa butter, whey powder, lean cocoa powder, lactose (MELK), Lean milk powder, emulsifier, (SOYALECITHINE), aroma), cocoa mass, cocoa butter, whey powder, (MILK), emulsifier (SOJALECITHINE), aroma (vanilla). Storage in dry ambient temperature. Nutrition values per 100g: energy 2267kJ / 543kcal, fat 31.9g, of which saturated 16.1g, of which sugars 54g, carbohydrates 59.1g, protein 4.6g, salt 0.18g. <b>Allergy information:</b> Hazelnuts, Wheat flour, Yeast extract, milk, milk powder, Soya lecithin. <b>Customs code:</b> 18069031. <b>Customer information:</b> TPC, PO Box 10, 7500AA Enschede, The Netherlands. <b>Best before end:</b> 00-0000</p>	<p><b>DU</b></p> <p>12 Oster Schokolade Eier. Zutaten: 55%-Füll (Zucker, fraktioniertes pflanzliches Öl und Fette (Palm- und Raps samen), 8% Haselnüsse, 7% Getreide (Maismehl, Reismehl, Weizenmehl, Zucker, Gerstenmalz Extrakt, Salz), Molkenpulver, (MELK), fettarmes Kakao-pulver, Laktose (Milch), Magermilchpulver, Emulgator (Sojalecithin), Aroma), Kakaomasse, Kakaobutter, Molke (Milch), Emulgator (Sojalecithin), Aroma, (Vanille). Lager Empfehlung Trocken Lagern in Umgebungstemperatur. <b>Nährwerte pro 100g:</b> Energie 2267kJ / 543 kcal, Fett 31,9g, gesättigte Fettsäuren 16,1g, waarvan suikers 54g, Kohlenhydrate 59,1g, aus zucker 54g, protein 4,6g, salt 0,18g. <b>Allergie Information:</b> Haselnüsse, Weizenmehl, Gerstenmalzextrakt, Milch, Milchpulver, Sojalecithin. <b>Zolltarifnummer:</b> 18069031. <b>Kundeninformation:</b> TPC, Postfach 10, 7500AA Enschede, Niederlande. <b>Mindestens haltbar bis Ende:</b> 00-000</p>	<p><b>FR</b></p> <p>12 Chocolats de Pâques Oeufs. Ingrédients: 55% garniture (sucre, huiles et graisses végétales fractionnées (palmes et colzas), 8% NOISETTES, 7% céréales (farine de maïs, farine de riz, FARINE DE BLÉ, sucre, EXTRAIT DE LEVURE, sel), lactosérum poudre (LAIT), (SOYALECITHINE), arôme), pâte de cacao, beurre de cacao, lactosérum en poudre, cacao maigre en poudre, lactose (MELK), Lait maigre en poudre, émulsifiant, (SOYALECITHINE), arôme), pâte de cacao, beurre de cacao, lactosérum poudre, (LAIT), émulsifiant (SOJALECITHINE), arôme (vanille). Stockage à température ambiante sèche. <b>Valeurs nutritionnelles pour 100g:</b> Energie 2267kJ / 543kcal, Lipides 31,9g, dont saturés 16,1g, Glucides 59,1g, dont sucres 54g, Glucides 59,1g, dont sucres 54g, Sel 0,18g. <b>Informations allergènes:</b> Noisettes, Farine de blé, Extrait de levure, lait, poudre de lait, lecithine de soja. <b>Code douanier:</b> 18069031. <b>Informations client:</b> TPC, PO Box 10, 7500AA Enschede, The Netherlands. <b>A consommer de préférence avant la fin:</b> 00-0000</p>	
<p><b>BEDRUKKINGS FORMAAT</b> PRINTING SURFACE BEDRUCKBARE FLÄCHE SURFACE D'IMPRESSION</p>	<p><b>VOUWLIJN</b> FOLDING LINE FALZLINIE LIGNE DE PLIAGE</p>	<p><b>AFLOOP</b> BLEED BESCHNITT FOND PERDU</p>	<p><b>GEEN TEKST PLAATSEN</b> NO TEXT HERE KEIN TEXT HIER PAS DE TEXTE ICI</p>	<p><b>INGREDIËNTEN</b> INGREDIENTS ZUTATEN INGRÉDIENTS</p>